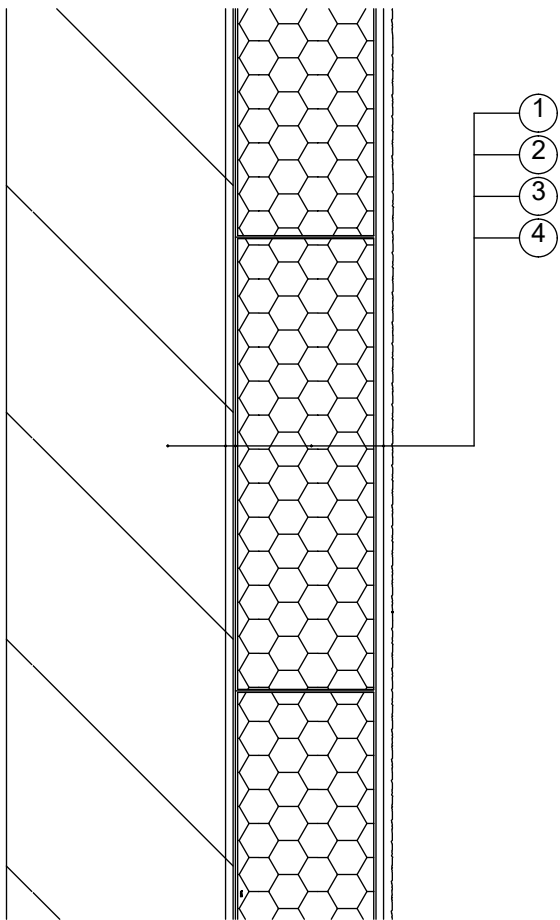


Vnitřní izolace stěn s povrchovou úpravou
Desky pěnové sklo lepené zastudena lepidlem



1. Minerální stěrka 10 mm + tenkovrstvá stěrka pro vnitřní užití
na bázi hydrat.vápna s přídavkem bílého cementu
2. Desky z pěnového skla lepené zastudena lepidlem
3. Penetrační nátěr
4. Betonová nebo zděná stěna

TATO PROJEKTOVÁ DOKUMENTACE JE VZHLEDEM KE SVÉ POVAZE ZÁKONEM CHRÁNĚNA. JAKÁKOLI JEJÍ ZMĚNA USKUTEČNĚNÁ BEZ SOUHLASU ZPRACOVATELE, JAKOŽ I PŘÍPADNĚ NÁSLEDNÉ UŽITÍ TAKOVÉ PROVEDENÉ ZMĚNY NEJSOU DOVOLENY A VE VZTAHU KE KONKRÉTNÍM OKOLNOSTEM MOHOU BÝT POVAŽOVÁNY ZA ZÁKONEM ZAKÁZANÉ JEDNÁNÍ MAJÍCÍ ZNAKY NEKALÉ SOUTĚŽE A ZAKLÁDAJÍCÍ PRAVDĚPODOBNOST PŘÍSLUŠNÉHO PRÁVNÍHO POSTIHU.

Index	Datum	Vypracoval	Kontroloval	Poznámky o změně		
±0,000 = PODLAHA 1.NP						
Zodpovědný projektant		Vypracoval		<div>Area Projekt s.r.o.</div> <div>projektová a inženýrská kancelář</div> <div>Chudenická 1059/30, 102 00 Praha 10</div> <div>tel. 776 699 446, www.areaprojekt.cz</div> <div>Zasílací adresa : ulice Miru 21, 337 01 Rokycany - Střed sekretariat@areaprojekt.cz</div> <div></div>		
ING. PETR ČERNÝ		ING. PETR ČERNÝ				
Místo stavby: PLZEŇ, ULICE PODMOSTNÍ, STAV.P. 524				Zakázkové číslo:	2019/34_b	
Investor: PLZEŇSKÝ KRAJ, ŠKROUPOVA 1760/18, PLZEŇ				Datum:	LEDEN 2020	
Stavba: <div>ENERGETICKÝ ÚSPORNÁ OPATŘENÍ</div> <div>BUDOVA ZŠ, PLZEŇ, PODMOSTNÍ 1</div> <div>PODMOSTNÍ Č.P.1, 301 00 PLZEŇ</div>				Stupeň:	DPS	
				Měřítko:	1 : 100	
Část stavby : SO 01 - ZATEPLENÍ OBÁLKY OBJEKTU				Výkres číslo:	Číslo paré	
Část PD : D.						
Obsah výkresu: <div>VNITŘNÍ ZATEPLENÍ DETAIL SKLADBY</div>						
				D.1.1.b.15		

Tato dokumentace je duševním majetkem Area Projekt s.r.o. Nesmí být použita a kopírována třetí osobou, ji předána či jinak s ní nakládáno bez písemného souhlasu Area Projekt s.r.o.